

Funktionsrückmeldeleitung ca. 2,5 bar während des Schraubvorganges
function control line approx. 2.5 bar during screwdriving operation

Zuluftanschluss - Schlauch-Aussendurchmesser 12 mm
air supply - hose O.D. 12 mm

Abluft
exhaust air

Ø4

SW 32⁰_{-0.1}

max. Längenausgleich: 30 mm
max. screwdriver stroke: 30 mm

Kraft bei max. Längenausgleich: 80 N
force at max. screwdriver stroke: 80 N

SW 34⁰_{-0.2}

Schlitz für Drehmomenteinstellung
slot for torque adjustment

SW 14⁰_{-0.2}

30±0.1

Innensechskant DIN ISO 1173-F6,3
mit Schnellwechselfutter

female hex. drive DIN ISO 1173-F6,3
with quick change chuck

369.2

238.2

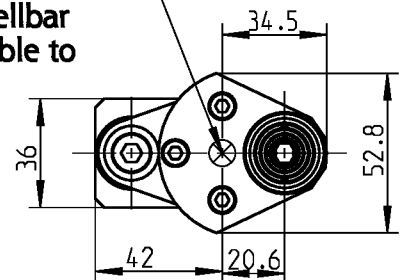
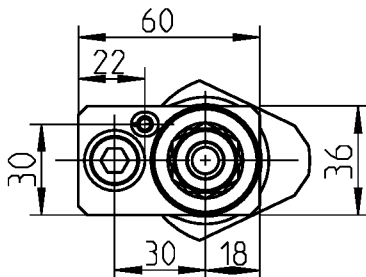
189.2

19

16.5

Start durch Andruck
push-to-start
(346-*38-31V/LV)

Position der Spindel in 90°-Schritten
zum Führungsbolzen verstellbar
position of spindle adjustable to
guide bolt by 90°-steps



Ansicht von unten / view from bottom

346-*3*-31 V/LV

DEPRAG

MAßBLATT

407195

Änderungsstand
1