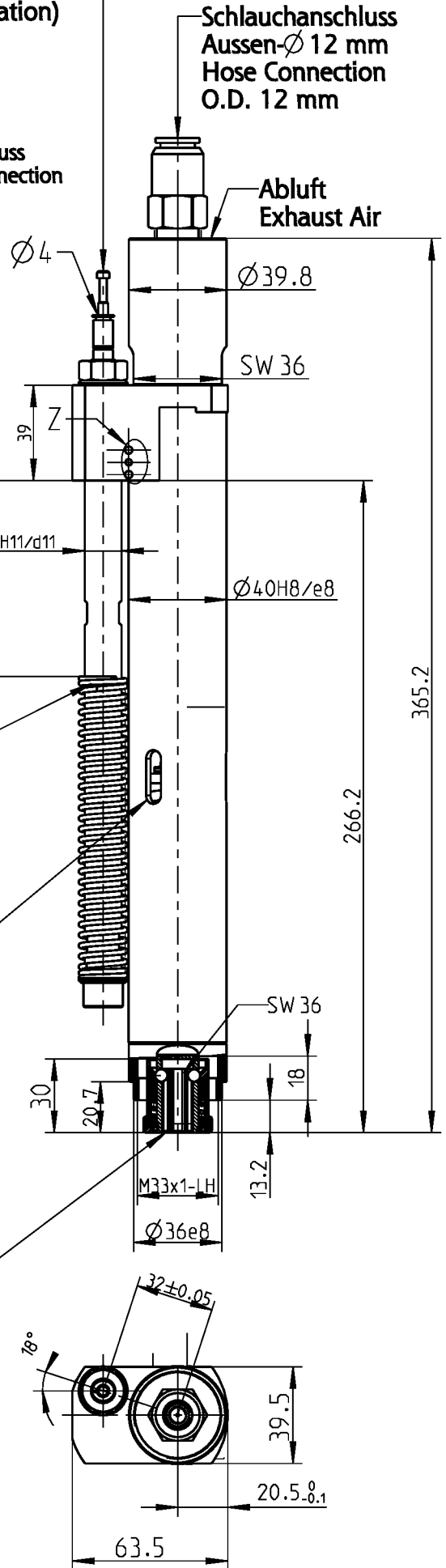
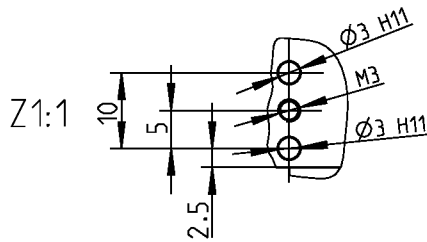
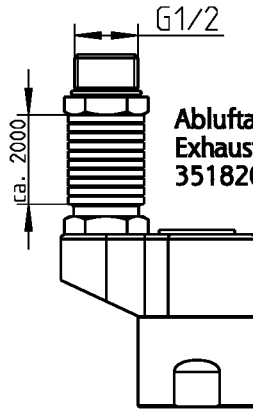
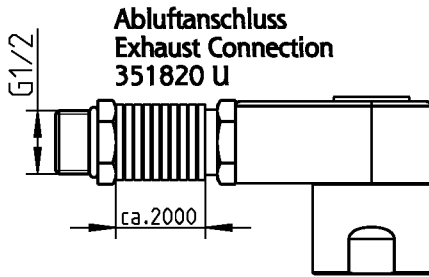


Funktionsrückmeldung ca. 2,5 bar während des Schraubvorganges
 function control line (app. 2,5 bar during screwdriver operation)

Zubehör auf besondere Bestellung:
 Optional Equipment:



min. Kraft für Schrauberaushub: 90 N
 Anpresskraft bei max. Schrauberaushub von 62 mm: 140 N

min. force for stroke: 90 N
 force at max. stroke at 62 mm: 140 N

Kupplungseinstellung
 326240 Schraubendreher
 torque adjustment
 326240 hand screwdriver

Innensechskant
 DIN ISO 1173 - F11.2 (7/16")
 mit Schnellwechselfutter

female hex. drive
 DIN ISO 1173 - F11.2 (7/16")
 with quick change chuck

Typ / Type

344-7/840-31 /L

DEPRAG

MAßBLATT/DIMENSION SHEET

389263

Änderungsstand

5