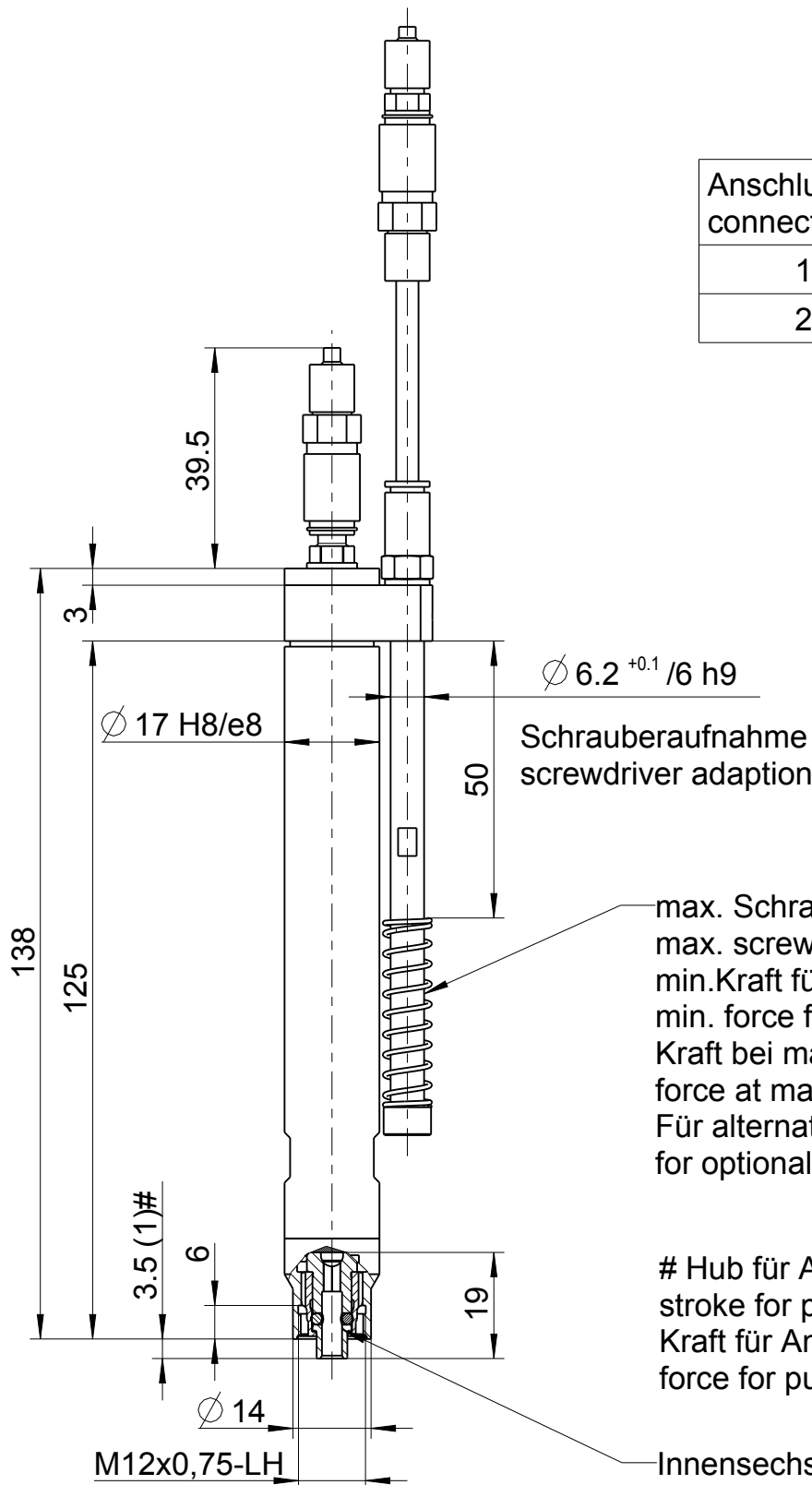


Anschluss/ connection	Innen- \varnothing / Internal- \varnothing
1	3 mm
2	3 mm



Schrauberaufnahme
screwdriver adaption

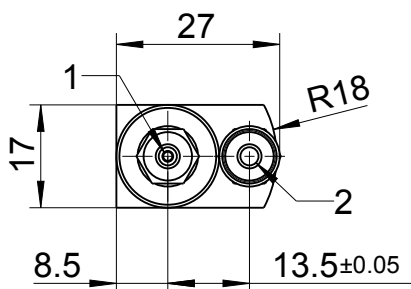
max. Schrauberaushub: 15 mm
max. screwdriver stroke: 15 mm
min. Kraft für Schrauberaushub: 9 N
min. force for stroke: 9 N
Kraft bei max. Schrauberaushub: 17 N
force at max. stroke: 17 N
Für alternative Druckfedern siehe: 174470
for optional springs see: 174470

Hub für Andruckstart: ca. 2.5 mm
stroke for push to start: app. 2.5 mm
Kraft für Andruckstart: 11 N
force for push to start: 11 N

Innensechskant DIN ISO 1173 - B3
mit Schnellwechselfutter
female hex. drive DIN ISO 1173 - B3
with quick change chuck

Für Pneumatikschaltplan siehe: 174468
for pneumatic plan see: 174468
Für Zubehör siehe: Druckschrift D3130
for optional equipment see: brochure D3130

* gilt für/
applies for:
508/708



Typ / type

345- * -31/L

DEPRAG

MASSBLATT / DIMENSION SHEET

114319

drw

asm

1.1